

## КӨДЕГЕ ЖАРАТУ

LSL05 жарықдиодты шамдары қалдықтардың IV класына жатады (қауіптілігі төмен қалдықтар) және мамандандырылған лицензиясы бар ұйымдар жоюға жатады. Қаптама полиэтилен: Идентификатор ISO 1043 (97/129/EC) — 4 PELD, картон қорап: ID ISO 1043 (97/129/EC) бойынша — 20 PAP.

## ТАСЫМАЛДАУ ЖӘНЕ САҚТАУ

Тасымалдау және сақтау светотехникадолжны жүруі кезінде температурекружающей ортаны −25 тен +45°С, салыстырмалы ылғалдығы 80%. Шамды сақтау және тасымалдау тек зауыт қаптамасында жүзеге асырылуы тиіс. Тасымалдау және сақтау процесінде шама және оның қаптамасына мұнай өнімдерінің, агрессивті заттар мен ортаның, сондай-ақ механикалық жүктемелердің әсер етуіне жол берілмейді.

## КЕПІЛДІК МІНДЕТТЕМЕЛЕР

Жарық диодты шамдардың қызмет ету мерзімі тұтынушы тасымалдау, сақтау, орнату және пайдалану ережелерін сақтаған жағдайда 30000 сағатты құрайды. Жарық диодты шамдарды пайдаланудың кепілдік мерзімі тұтынушы тасымалдау, сақтау, монтаждау және пайдалану ережелерін сақтаған жағдайда сату сәтінен бастап 2 жыл құрайды. Шамды дұрыс сақтамау, монтаждау немесе пайдалану кепілдіктен айыруға өкел соғады. Сатып алушының кінәсінен болмаған ақаулықтар анықталған жағдайда, кепілдік мерзімі аяқталғанға дейін шам сататын ұйымға жүгіну қажет. Шамды қайтару және ауыстыру тұтас қаптама, толық жинақтау және механикалық зақымданулар болмаған кезде ғана жүргізіледі. Сатушы кепілдік міндеттемелерді сатып алушыда қалғалық чек немесе сатушы растайтын басқа құжат болған кезде ғана орындайды.

Кепілдік нәтижесінде зақымдалған бұйымдарға таратылмайды:

- өнімнің сұйықтық байланыстары;
- механикалық әсер ету және өзге де зақымдану;
- құрылыс электр машиналары мен жабдықтарымен ынтымақтастық.

Механикалық зақымдануларға кинетикалық энергияның әсерінен шамның (корпус, шашыратқыш, шағылыстырғыш) бүтіндігінің бұзылуы жатады. Жарық диодты шамды өз бетінше ашқан жағдайда кепілдік күшін жояды. Кепілдік міндеттемелер пайдалану процесінде боялған беттердің реңктері мен пластикалық бөлшектердің өзгеруіне қатысты танылмайды. Ақаулы жарық диодты шамды ауыстыру туралы толық ақпаратты сіз телефон арқылы ала аласыз: 8 (800) 555-01-23, 8 (495) 651-87-22.

**Ескерте:** өндіруші бұйымның конструкциясы мен жиынтығына бұйымның техникалық сипаттамаларын нашарлатпайтын, кез келген уақытта және алдын ала ескертусіз техникалық өзгерістер мен жетілдірулерді (техникалық параметрлер және/немесе сыртқы түрі, массалық габаритті сипаттамалар) енгізу құқығын өзіне қалдырады.

## ДАЙЫНДАЛҒАН КҮНІ

Шамның қаптамасында немесе корпусында көрсетілген.

## СЕРТИФИКАТТАУ

Тауар Кеден одағының қолданыстағы техникалық регламенттеріне сәйкес сертификатталған. Сертификаттау туралы ақпарат таңбалауға жазылған. Ақпарат өнім сертификатының нөмірі мен қолданылу мерзімі туралы сіз сайтта ала аласыз [www.luminarte.ru](http://www.luminarte.ru).

## ДАЙЫНДАУШЫ ТУРАЛЫ АҚПАРАТ

Өндіруші: Ningbo Yusing Lighting Co., Ltd. Мекен-жайы: № 1199 Мингунган жолы, Цзяншань қаласы, Инчжоу, Нинбо, Қытай. Қытайда жасалған. Жеткізуші / импорттаушы «Вольта» ЖШҚ, Ресей, 197198, Санкт-Петербург, Ждановская көшесі, 45 литр А үйі, 60-Н үйі, 14 кеңсе, [www.wolta.ru](http://www.wolta.ru). Жеткізушінің (Өндірушінің) тұтынушыдан талап-наразылықтады қабылдауға уәкілеттік берген заңды тұлғаның атауы мен мекен-жайы: «Леруа Мерлен Қазақстан» ЖШС, 050051, Қазақстан Республикасы, Алматы қ., Медеу ауданы, Достық даңғылы, 192/2 үйі, 819, [info@wolta.kz](mailto:info@wolta.kz).

# Lumin'arte® RU СВЕТИЛЬНИКИ СВЕТОДИОДНЫЕ ЛИНЕЙНЫЕ СЕРИИ LSL05

## Руководство по монтажу и эксплуатации

## НАЗНАЧЕНИЕ

Светильники светодиодные линейные серии LSL05 торговой марки LUMIN'ARTE, предназначены для общего и локального освещения административных и жилых помещений, подсветки кухонь, интерьерных элементов, а также вспомогательного освещения рабочих мест. Рассчитаны для работы в однофазных сетях переменного тока с напряжением 230В частотой 50 Гц. Светильники сертифицированы и соответствуют всем необходимым требованиям, предъявляемым к данному типу оборудования. 1.2. Качество электроэнергии должно соответствовать ГОСТ 32144-2013. Питающая сеть должна быть защищена от коммутационных и грозовых импульсных помех. Продукция соответствует требованиям Технических регламентов Таможенного союза: TP TC 004/2011, TP TC 020/2011 и TP TC 037/2016.

## КОМПЛЕКТАЦИЯ

Светильник; торцевая заглушка; инструкция по эксплуатации; крепежный комплект.

## ТЕХНИЧЕСКИЕ ПАРАМЕТРЫ

Артикул	LSL05-T5S7W-C	LSL05-T5W7W-C	LSL05-T5S9W-C	LSL05-T5W9W-C
Серия	LSL05	LSL05	LSL05	LSL05
Тип источник света	Светодиод SMD	Светодиод SMD	Светодиод SMD	Светодиод SMD
Мощность, Вт	7	7	9	9
Тип напряжения	AC	AC	AC	AC
Номинальное (нормируемое) напряжение, В.	230	230	230	230
Диапазон входного напряжения, В	165-265	165-265	165-265	165-265
Ток, mA	60	60	80	80
Частота, Гц	50	50	50	50
Коррелированная цветовая температура, К	4000	6500	4000	6500
Индекс цветопередачи	≥70	≥70	≥70	≥70
Световой поток, лм	630	630	810	810
Световая отдача, лм/Вт	90	90	90	90
Класс светораспределения по ГОСТ54350-2011	II	II	II	II
Тип кривой силы света по ГОСТ54350-2011	D	D	D	D
Угол рассеяния, градусов	120	120	120	120
Степень защиты	IP54	IP54	IP54	IP54
Климатическое исполнение	УХЛ4	УХЛ4	УХЛ4	УХЛ4
Диапазон рабочих температур, °С	-20...+40	-20...+40	-20...+40	-20...+40
Нормируемая предельно допустимая температура окружающей среды, ta, °С	45	45	45	45
Нормируемая максимальная рабочая температура (обмотки), tw, °С	80	80	80	80
Нормируемая максимальная рабочая температура (конденсатора), tc, °С	75	75	75	75
Класс защиты	II	II	II	II
Максимальное количество светильников при шлейфовом соединении.	17	17	13	13
Размеры, мм	443x22x35	443x22x35	569x22x35	569x22x35
Масса, кг	0,066	0,066	0,082	0,082
Материал рассеивателя	поликарбонат	поликарбонат	поликарбонат	поликарбонат
Материал корпуса	поликарбонат	поликарбонат	поликарбонат	поликарбонат
Огнестойкость используемых полимерных материалов	V-2	V-2	V-2	V-2
Цвет корпуса	Не поддерживает горение белый	Не поддерживает горение белый	Не поддерживает горение белый	Не поддерживает горение белый
Срок службы, часов	30000			
Гарантийный срок эксплуатации	2 года	2 года	2 года	2 года
Гарантийный срок хранения	2 года	2 года	2 года	2 года

## ТРЕБОВАНИЯ К БЕЗОПАСНОСТИ

1. Работы по установке и обслуживанию светильника можно проводить только убедившись в том, что питание сети отключено. Перед установкой убедитесь в наличии защитного устройства в сети (автоматический выключатель, предохранитель).
2. При эксплуатации необходимо располагать светильник и электропроводку вдали от химически активной среды, горючих и легковоспламеняющихся предметов и поверхностей.
3. Регулярно проверяйте все электрические соединения и целостность проводки. Запрещено подключение и использование светильника при поврежденной проводке, с треснувшим плафоном. Запрещено устанавливать светильник на легковоспламеняющиеся материалы, например, такие как древесный шпон и материалы на основе дерева толщиной менее 2 мм.
4. Запрещается эксплуатация светильника с треснувшим корпусом или рассеивателем, поврежденным проводом или коннектором.
5. При обнаружении неисправности, обесточьте светильник и обратитесь к квалифицированному специалисту для выявления причины.
6. Эксплуатация светильника должна производиться в соответствии с «Правилами технической эксплуатации электроустановок потребителей».

## МОНТАЖ И ПОДКЛЮЧЕНИЕ

Во избежание ошибок при установке и использовании, обратитесь к квалифицированному специалисту.

1. Распакуйте светильник и убедитесь в отсутствии повреждений корпуса и плафона.
  2. Для крепления светильника к выбранной поверхности используйте крепежный комплект, поставляемый вместе со светильником. (Рис. 1).
  3. Вставьте до упора штекер сетевого кабеля в разъем, находящийся в торце светильника, включите в сеть. Внимание сетевой кабель поставляется отдельно!
  4. При необходимости светильники можно подключать в линию (шлейфовое соединение), при помощи коннекторов (коннекторы в комплект поставки не входят и приобретаются отдельно). Внимание! Не допускается превышать максимальное количество светильников для соединения шлейфом. Максимальное количество светильников при шлейфовом соединении указано в таблице характеристик!
  5. Способы соединения указаны на (рис.2. и рис.3.).
  6. При подключении светильник (или последний светильник в линии, при шлейфовом соединении) должны быть закрыты заглушками. Эксплуатация светильников с открытыми гнездами запрещена!
- Крепление шнура типа Y. Если внешний гибкий кабель или шнур данного светильника поврежден, то во избежание риска он должен быть заменен соответствующим квалифицированным специалистом.



<sup>1</sup> Шамда кірістірілген ЖД модульдері бар

<sup>2</sup> Шығарғанды шамдарды ауыстыру мүмкін емес

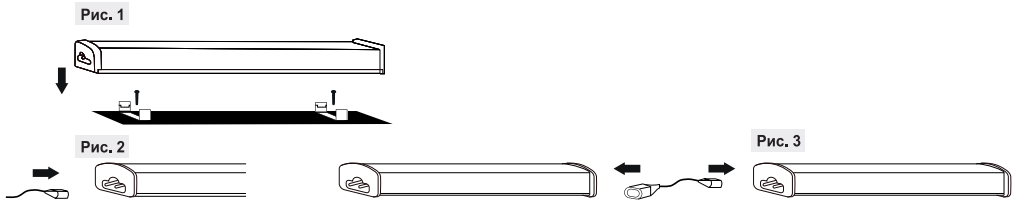


## ГАРАНТИЙНЫЙ ТАЛОН / КЕПІЛДІК ТАЛОНЫ

Действителен при заполнении торговой организацией / Сауда ұйымы толтырған кезде ғана жарамды

Дата продажи / Сату күні

Штамп магазина / Дүкен мөртабыны



#### УХОД ЗА СВЕТИЛЬНИКОМ

В процессе эксплуатации светильника на его поверхности может скапливаться пыль, что уменьшает его потребительские свойства. Для очистки наружной поверхности светильника можно использовать мягкую ткань, смоченную водой, с применением нейтральных моющих средств. Не использовать для очистки растворители и другие агрессивные химикаты. Дополнительных мер обслуживания не требуется.

#### УТИЛИЗАЦИЯ

Светодиодные светильники LSL05 относятся к IV классу отходов (малоопасные отходы) и подлежат утилизации специализированными лицензированными организациями. Упаковочный полиэтилен: идентификатор согласно ISO 1043 (97/129/EC) — 4 PELD, упаковочная коробка: идентификатор согласно ISO 1043 (97/129/EC) — 20 PAP.

#### ТРАНСПОРТИРОВКА И ХРАНЕНИЕ

Транспортировка и хранение светильника должны происходить при температуре окружающей среды от -25 до +45°С и относительной влажности воздуха не более 80%. Хранение и транспортировка светильника должны осуществляться только в заводской упаковке. В процессе транспортировки и хранения не допускается воздействие на светильник и его упаковку нефтепродуктов, агрессивных веществ и сред, а также механических нагрузок.

#### ГАРАНТИЙНЫЕ ОБЯЗАТЕЛЬСТВА

Срок службы светодиодных светильников составляет 30000 часов, при условии соблюдения потребителем правил транспортировки, хранения, установки и эксплуатации. Гарантийный срок эксплуатации светодиодных светильников составляет 2 года с момента продажи, при условии соблюдения потребителем правил транспортирования, хранения, монтажа и эксплуатации. Гарантийный срок хранения светового прибора в заводской упаковке до момента эксплуатации не более 2 лет. Неправильное хранение, монтаж или эксплуатация светильника влечет за собой лишение гарантии. В случае обнаружения неисправности, произошедшей не по вине Покупателя, необходимо обратиться в организацию, продавшую светильник, до истечения гарантийного срока. Возврат и замена светильника производятся только при наличии целой упаковки, полной комплектации и отсутствии механических повреждений. Гарантийные обязательства выполняются Продавцом только при наличии у Покупателя кассового чека или другого документа, подтверждающего покупку.

Гарантия не распространяется на изделия, поврежденные в результате:

- контакта продукта с жидкостями;
- механического воздействия и иного повреждения;
- совместной работы со строительными электрическими машинами и оборудованием.

К механическим повреждениям относятся нарушения целостности светильника (корпуса, рассеивателя, отражателя) под воздействием кинетической энергии. В случае самостоятельного вскрытия светодиодного светильника, гарантия утрачивается сразу.

Гарантийные обязательства не признаются в отношении изменения оттенков окрашенных поверхностей и пластиковых частей в процессе эксплуатации. Подробную информацию о замене неисправного светодиодного светильника в гарантийный период Вы можете получить по телефону: 8 (800) 555-01-23, 8 (495) 651-87-22.

**Примечание:** Производитель оставляет за собой право вносить в конструкцию и комплектацию изделия технические изменения и усовершенствования (технические параметры и/или внешний вид, массогабаритные характеристики), не ухудшающие технические характеристики изделия, в любое время и без предварительного уведомления.

#### ДАТА ИЗГОТОВЛЕНИЯ

Указана на упаковке или корпусе светильника.

#### СЕРТИФИКАЦИЯ

Товар сертифицирован согласно действующим Техническим Регламентам Таможенного Союза. Информация о сертификации нанесена на маркировке. Информацию о номере и сроке действия сертификата продукции вы можете получить на сайте [www.LUMIN.ARTE.ru](http://www.LUMIN.ARTE.ru)

#### ИНФОРМАЦИЯ ОБ ИЗГОТОВИТЕЛЕ

Изготовитель: Нинбо Юсинг Лайтинг Ко., Лтд. Адрес: № 1199 Мингуанг Роуд, Джияншан таун, Инчжоу, Нинбо, Китай (NINGBO YUSING LIGHTING CO.,LTD. Address: 1199 Minguang Road, Jiangshan town, Yinzhou, Ningbo, China). Сделано в Китае. Импортёр: ООО «Волта» Адрес: Российская Федерация, 197198, г. Санкт-Петербург, ул. Ждановская, д. 45 литера А, помещение 60-Н, офис 14, тел.: +7 (495) 532-23-23. Импортёр в Республику Беларусь: ООО «СИЛАМП», 220007, г. Минск, ул. Володько 24а, к. 411-27, тел.: +375 172220429. ООО «ОМА», 223021, Минский р-н, Шомыслицкий с/с, 107-11, р. д. Дворецкая Слобода, ООО «Метамакс», 223060, Минский район, 11км Могилевского шоссе, АБК ООО «Аэропла», каб. 27. ООО «Анкрон» Республика Беларусь, 220004, г.Минск, ул. Кальварийская, д. 21/3, пом. № 164, 165. Уполномоченное изготовителем лицо: ООО «Волта» Адрес: Российская Федерация, 197198, г. Санкт-Петербург, ул. Ждановская, д. 45 литера А, помещение 60-Н, офис 14, [www.volta.ru](http://www.volta.ru).

## KZ LSL05 ЖАРЫҚДИОДТЫ СЫЗЫҚТЫҚ СЕРИАЛЫ ШАМДАР Орнату және пайдалану жөніндегі нұсқаулық

#### ТАҒАЙЫНДАУ

LUMIN ARTE брендинің LSL05 жарықдиодты сызықтық сериялы шамдары өкімшілік және тұрғын үй-жайларды жалпы және жергілікті жарықтандыруға, асуйлерді, интерьер элементтерін жарықтандыруға, сондай-ақ жұмыс орындарын қосалқы жарықтандыруға арналған. Кернеуі 230В 50 Гц болатын бір фазалы айнымалы ток желілерінде жұмыс істеуге арналған. Шамдар сертифициаталған және жабдықтың осы түріне қойылатын барлық қажетті талаптарға сәйкес келеді. Өнім Кеден одағының техникалық регламенттерінің талаптарына сәйкес келеді: КО ТР 004/2011, КО ТР 020/2011 және КО ТР 037/2016.

#### ЖИНАҚТАУ

Шам; соңғы штепсель; пайдалану жөніндегі нұсқаулық; бекіту жинағы

#### ТЕХНИКАЛЫҚ ПАРАМЕТРЛЕРІ

Мақала	LSL05-T5S7W-C	LSL05-T5W7W-C	LSL05-T5S9W-C	LSL05-T5W9W-C
Серия	LSL05	LSL05	LSL05	LSL05
Түрі жарық көзі	Светодиод SMD	Светодиод SMD	Светодиод SMD	Светодиод SMD
Қуат, Вт	7	7	9	9
Кернеу түрі	AC	AC	AC	AC
Номиналды (нормаланған) кернеу, В.	230	230	230	230
Кріс кернеуінің диапазоны, жылы	165-265	165-265	165-265	165-265
Ток, mA	60	60	80	80
Жілілік, Гц	50	50	50	50
Корреляцияланған түс температурасы, К	4000	6500	4000	6500
Түсті көрсету индексі	≥70	≥70	≥70	≥70
Жарық ағыны, лм	630	630	810	810
Жарық тиімділігі, лм/Вт	90	90	90	90
MEMCT54350 - 2011 бойынша жарық тарату класы	П	П	П	П
ГОСТ54350-2011 жарық күшінің қысқ түрі	Д	Д	Д	Д
Шашырау бұрышы, градус	120	120	120	120
Қорғау дәрежесі	IP54	IP54	IP54	IP54
Климаттық орындау	УХЛ4	УХЛ4	УХЛ4	УХЛ4
Жұмыс температурасының диапазоны, °С	-20..+40	-20..+40	-20..+40	-20..+40
Қоршаған ортаның нормаланатын шекті рұқсат етілген температурасы, та, °С	45	45	45	45
Нормаланған максималды Жұмыс температурасы (орамалар), tw, °С	80	80	80	80
Нормаланған максималды Жұмыс температурасы (конденсатор), tc, °С	75	75	75	75
Қорғау класы	II	II	II	II
Шлейфті қосу кезінде шамдардың максималды саны.	17	17	13	13
Өпшемдері, мм	443x22x35	443x22x35	569x22x35	569x22x35
Салмағы, кг	0,066	0,066	0,082	0,082
Диффузор материалы	поликарбонат	поликарбонат	поликарбонат	поликарбонат
Корпус материалы	поликарбонат	поликарбонат	поликарбонат	поликарбонат
Қолданылатын полимерлі материалдардың отқа төзімділігі	V-2	V-2	V-2	V-2
Не поддерживает горение	Не поддерживает горение	Не поддерживает горение	Не поддерживает горение	Не поддерживает горение
Корпустағы түсі	ак	ак	ак	ак
Қызмет мерзімі, сағат		30000		
Кепілдік мерзімі	2 года	2 года	2 года	2 года
Кепілдік сақтау мерзімі	2 года	2 года	2 года	2 года

#### ҚАҰПСІЗДІК ҚОЙЫЛАТЫН ТАЛАПТАР

1. Шамдарды орнату және блоктау бойынша жұмыстарды желінің қоректенуінің ажыратылғанына көз жеткізгеннен кейін ғана жүргізуге болады. Орнату алдында желіде қорғаныс құрылғысының (автоматты ажыратқыш, сақтандырығыш) болуына көз жеткізіңіз.
2. Пайдалану кезінде жарық пен электр сымдарын химиялық белсенді ортадан, жанғыш және дөрістік тұтанғыш заттар мен беттен алыс орналастыру қажет.
3. Барлық электр қосылыстары мен сымдардың бүтіндігін үнемі тексеріңіз. Жарылған плафоны бар сым зақымдалған кезде шамды қосуға және пайдалануға тыйым салынады. Шамды тез тұтанатын материалдарға, мысалы, ағаш шпону және қалыңдығы 2 мм-ден кем ағаш негізіндегі материалдар сияқты орнатуға тыйым салынады.
4. Сынаған корпусы немесе шашыратқыш, зақымдалған сымдар немесе коннекторы бар шамды пайдалануға тыйым салынады.
5. Ақау табылған жағдайда, шамды тоқтан ажыратып, себептерін анықтау үшін білікті электрлікке хабарласыңыз.
6. Шамды пайдалану «Тұтынушылардың электр қондырғыларын техникалық пайдалану Ережелеріне» сәйкес жүргізілуі тиіс.

#### ОРНАТУ ЖӘНЕ ҚОСЫЛУ

Орнату және пайдалану кезінде қателерді болдырмау үшін білікті маманға хабарласыңыз.

1. Шамды ашыңыз және корпус пен реңктің зақымдалмағанына көз жеткізіңіз.
2. Шамды тандалған бетке бекіту үшін шаммен бірге келетін бекіту жинағын пайдаланыңыз. (Сурет. 1).
3. Желілік кабельдің штепсельін шамның соңында орналасқан қосқышқа тоқтағанша салыңыз, оны желіге қосыңыз. Назар аударыңыз желілік кабель бөлек жеткізіледі!
4. Қажет болса, шамдарды коннекторлардың көмегімен желіге (шлейфтік қосылым) қосуға болады (коннекторлар жеткізілім жиынтығына кірмейді және бөлек сатып алынады). Назар аударыңыз! Шлейфпен қосылуға арналған шамдардың ең көп санынан аспауға жол берілмейді. Шлейфті қосу кезінде шамдардың максималды саны сипаттамалар кестесінде көрсетілген!
5. Қосылу әдістері көрсетілген (сурет.2 және кұрш.3.).
6. Қосылған кезде шамды (немесе желідегі соңғы шамды, шлейф қосылған кезде) штепсельдермен жабу керек. Ашық ұялары бар шамдарды пайдалануға тыйым салынады! Егер осы шамның сыртқы ікемді кабелі немесе сымы зақымдалған болса, онда қауіпті болдырмау үшін оны тиісті білікті маман ауыстыруы керек.

#### ШАМҒА КҮТІМ ЖАСАУ

Шамды пайдалану кезінде оның бетінде шаң жиналуы мүмкін, бұл оның тұтынушылық қасиеттерін азайтады. Шамның сыртқы бетін тазалау үшін бейтарап жуу құралдарын қолдана отырып, сумен суланған жұмсақ матаны пайдалануға болады. Тазалау үшін еріткіштерді және басқа агрессивті химикаттарды пайдаланбаңыз. Қосымша қызмет көрсету шаралары талап етілмейді.

