

#### НАЗНАЧЕНИЕ

Универсальные светодиодные светильники ДВО02 ГРИЛЬЯТО торговой марки WOLTA<sup>®</sup>Pro предназначены для освещения общественных, офисно-административных, учебных, торговых и медицинских помещений. Светильники применяют в потолках типа Грильято, а также устанавливают на подвесы или накладным способом. Светильники сертифицированы и соответствуют всем необходимым требованиям, предъявляемым к данному типу оборудования. Светильники рассчитаны для работы в сети переменного тока 230 В, 50 Гц. Качество электроэнергии должно соответствовать ГОСТ 32144-2013. Питающая сеть должна быть защищена от коммутационных и грозовых импульсных помех. Продукция соответствует требованиям ТР ТС 004/2011, ТР ТС 020/2011 и ТР ЕАЭС 037/2016. Продукция изготовлена в соответствии с ТУ 27.40-001-39343934-2019.

#### КОМПЛЕКТАЦИЯ

Светильник в сборе; инструкция по эксплуатации; упаковка.

#### ТРЕБОВАНИЯ К БЕЗОПАСНОСТИ

1. Работы по установке и обслуживанию светильника можно проводить только убедившись в том, что питание сети отключено. Перед установкой убедитесь в наличии защитного устройства в сети (автоматический выключатель, предохранитель).
2. При эксплуатации необходимо располагать светильник и электропроводку вдали от химически активной среды, горючих и легковоспламеняющихся предметов и поверхностей.
3. Регулярно проверяйте все электрические соединения и целостность проводки. Запрещено подключение и использование светильника при поврежденной проводке, с треснувшим рассеивателем. Запрещено устанавливать светильник на легковоспламеняющиеся материалы, например, древесный шпон и материалы на основе дерева толщиной менее 2 мм.
4. Запрещено производить подключение светильника проводом с нетермостойкой изоляцией.
5. Запрещается эксплуатация светильника без защитного заземления.
6. Запрещается эксплуатация светильника с поврежденным корпусом или рассеивателем.
7. Светильники запрещено накрывать теплоизолирующим или подобным материалом.
8. При обнаружении неисправности обесточьте светильник и обратитесь к квалифицированному специалисту для выявления причины.
9. Эксплуатация светильника должна производиться в соответствии с «Правилами технической эксплуатации электроустановок потребителей».
10. Внимание! Включение светильников на строящихся объектах допускается только при полном отключении электрических строительных инструментов и техники.

#### МОНТАЖ И ПОДКЛЮЧЕНИЕ

Во избежание ошибок при установке и использовании обратитесь к квалифицированному специалисту.

1. Подключение питания и установка в потолок типа Грильято:
  - 1.1. Извлеките светильник из упаковки и убедитесь в его целостности.
  - 1.2. Отогните поворотную боковую планку и извлеките рассеиватель (Рис. 1).
  - 1.3. Обесточьте сетевой кабель (трехжильный кабель с сечением жилы от 0,75 мм<sup>2</sup> до 1,5 мм<sup>2</sup>). Не входит в комплект поставки.
  - 1.4. Пропустите подготовленный кабель через отверстие в корпусе светильника (Рис. 2).
  - 1.5. Присоедините концы кабеля к позициям L, N, ⊕ (Рис. 3).
  - 1.6. Соберите подключенный светильник в обратной последовательности.
  - 1.7. Установите элементы подвеса на потолке и закрепите их на светильнике при помощи отгибающихся креплений на задней стенке светильника (Рис. 4).
  - 1.8. Отрегулируйте высоту подвеса так, чтобы плоскость светильника совпала с плоскостью потолка. Ячейка потолка Грильято

#### ОБЩИЕ ХАРАКТЕРИСТИКИ

Тип источника света	Светодиод SMD
Коэффициент мощности	>0,97
Тип напряжения	АС
Номинальное (нормируемое) напряжение, В	230
Диапазон входного напряжения, В	184-264
Частота, Гц	50
Индекс цветопередачи	≥85
Коэффициент пульсации	<1%
Класс светораспределения по ГОСТ54350-2015	П
Тип кривой силы света по ГОСТ54350-2015	Д
Угол рассеяния, °	120
Степень защиты	IP40
Климатическое исполнение	УХЛ4
Диапазон рабочих температур, °С	-20...+45
Нормируемая предельно допустимая температура окружающей среды, t <sub>a</sub> , °С	45
Нормируемая максимальная рабочая температура (обмотки), t <sub>w</sub> , °С	80
Нормируемая максимальная рабочая температура (конденсатора), t <sub>c</sub> , °С	75
Класс защиты	I
Размеры, мм	588x588x40
Материал рассеивателя	Полистирол
Материал корпуса	Сталь
Цвет корпуса	Белый
Срок службы, часов	50000
Срок гарантии, лет	3

600x600 мм. Подвес для потолка не входит в комплект поставки.

2. Подключение питания и установка подвесным/накладным способом:

2.1. Подключение питания осуществляется аналогично предыдущим пунктам.

2.2. Для установки освободите намеченные отверстия на задней поверхности светильника от металлических заглушек (Рис. 5).

2.3. Установите светильник на поверхность или присоедините подвесы через отверстия (Рис. 6). Подвесы и крепления для накладного монтажа в комплект поставки не входят.

#### УХОД ЗА СВЕТИЛЬНИКОМ

В процессе эксплуатации светильника на его поверхности может скапливаться пыль, что уменьшает его потребительские свойства. Для очистки наружной поверхности светильника можно использовать мягкую ткань, смоченную водой, с применением нейтральных моющих средств. Не использовать для очистки растворители и другие агрессивные химикаты. Дополнительных мер обслуживания не требуется.

#### УТИЛИЗАЦИЯ

Светодиодные светильники ДВО02 ГРИЛЬЯТО относятся к IV классу отходов (малоопасные отходы) и подлежат утилизации специализированными лицензированными организациями. Упаковочный полиэтилен: идентификатор согласно ISO 1043 (97/129/EC) — 4 PELLD, упаковочная коробка: идентификатор согласно ISO 1043 (97/129/EC) — 20 PAP.

#### ТРАНСПОРТИРОВКА И ХРАНЕНИЕ

Транспортировка и хранение светильника должны происходить при температуре окружающей среды от -25 до +45°C и относительной влажности воздуха не более 80%. Хранение и транспортировка светильника должны осуществляться только в заводской упаковке. В процессе транспортировки и хранения не допускается воздействие на светильник и его упаковку нефтепродуктов, агрессивных веществ и сред, а также механических нагрузок. Включение светильника возможно через час после транспортирования при отрицательной температуре.

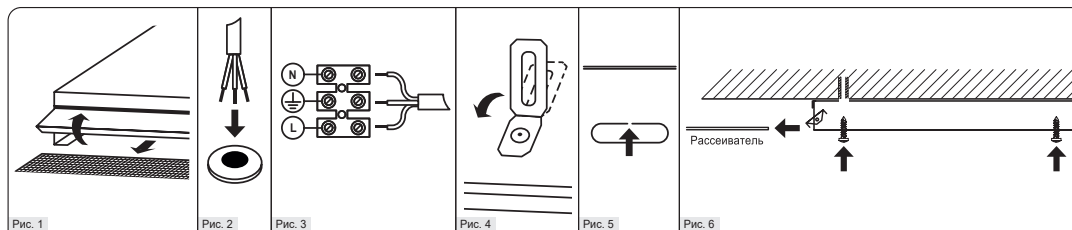
#### ГАРАНТИЙНЫЕ ОБЯЗАТЕЛЬСТВА

При соблюдении потребителем правил транспортировки, хранения, установки и эксплуатации срок службы светодиодных светильников составляет 50000 часов, гарантийный срок эксплуатации составляет 3 года с момента продажи. Гарантийный срок хранения светильников в заводской упаковке до момента эксплуатации составляет 2 года. Неправильное хранение, монтаж или эксплуатация светильника влекут за собой лишение гарантии. В случае обнаружения неисправности, произошедшей не по вине Покупателя, необходимо обратиться в организацию, продавшую светильник, до истечения гарантийного срока. Возврат и замена светильника производятся только при наличии целой упаковки, полной комплектации и отсутствии механических повреждений. Гарантийные обязательства выполняются Продавцом только при наличии у Покупателя кассового чека или другого документа, подтверждающего покупку.

Гарантия не распространяется на светильники, повреждённые в результате:

- контакта с жидкостями;
- проникновения жидкости в результате некорректного монтажа светильника (незатянутый гермоввод, неплотно закрытый рассеиватель и т.п.);
- отсутствия защитного заземления;
- совместной работы со строительными машинами и оборудованием;
- механического воздействия и иного повреждения.

К механическим повреждениям относятся нарушения целостности светильника (корпуса, рассеивателя) под воздействием кинетической энергии. В случае самостоятельного ремонта, замены компонентов светодиодного светильника или внесения



#### ИНДИВИДУАЛЬНЫЕ ХАРАКТЕРИСТИКИ

Артикул	Мощность, Вт	Ток, А	Коррелированная цветовая температура, К	Световой поток, лм	Световая отдача, лм/Вт	Масса, кг	Тип рассеивателя
ДВО02-36-001-4К	36	0,16	4000	4100	114	2,35	Матовый
ДВО02-36-001-5К	36	0,16	5000	4100	114	2,35	Матовый
ДВО02-36-001-6К	36	0,16	6500	4100	114	2,35	Матовый
ДВО02-36-002-4К	36	0,16	4000	4400	122	2,35	Микропризма
ДВО02-36-002-5К	36	0,16	5000	4400	122	2,35	Микропризма
ДВО02-36-002-6К	36	0,16	6500	4400	122	2,35	Микропризма
ДВО02-54-001-4К	54	0,24	4000	6000	111	2,39	Матовый
ДВО02-54-001-5К	54	0,24	5000	6000	111	2,39	Матовый
ДВО02-54-001-6К	54	0,24	6500	6000	111	2,39	Матовый
ДВО02-54-002-4К	54	0,24	4000	6500	120	2,39	Микропризма
ДВО02-54-002-5К	54	0,24	5000	6500	120	2,39	Микропризма
ДВО02-54-002-6К	54	0,24	6500	6500	120	2,39	Микропризма

